

LISTE DES LAUREAT·ES

RENOLAB

2024



RENOLAB.B :

-  Maisons unifamiliales
-  Petits logements collectifs
-  Logements collectifs moyens
-  Grands logements collectifs
-  Petits projets mixtes
-  Grands projets mixtes

RENOLAB.ID :

-  Projet Renolab.ID

LISTE DES LAUREAT·ES
RENOLAB
2024



Cosmos Fakane

RENOLAB.B 005

Conception : Ariade Architectes **Maîtrise d'ouvrage :** Habitat et Humanisme
Entreprise de construction : Fakane SRL **Exécution pour les entreprises de construction**

Rénovation et réaffectation d'un immeuble en logements à finalité sociale : Rénovation de la structure existante avec une approche poussée de durabilité, et avant la rehausse de deux étages en modules préfabriqués tridimensionnels par une autre entreprise de construction (voir Icontech).



Cosmos Icontech

RENOLAB.B 005

Conception : Ariade Architectes **Maîtrise d'ouvrage :** Habitat et Humanisme
Entreprise de construction : Icontech **Exécution pour les entreprises de construction**

Extension et réaffectation d'un immeuble en logements à finalité sociale : Rehausse de deux étages en modules préfabriqués tridimensionnels en ossature acier/bois et ossature bois après la rénovation du reste de l'immeuble par une autre entreprise de construction (voir Fakane).



Thermotopie

RENOLAB.B 012

Conception : Hylé srl **Maîtrise d'ouvrage :** Dalila Ghodbane / Aymon Kreil
Exécution pour les maîtres d'ouvrage

Rénovation lourde d'une maison d'habitation unifamiliale à Anderlecht, comprenant l'amélioration de la performance énergétique du bâtiment tout en respectant le caractère architectural de la maison et en étant hospitalier à la faune. La rénovation intègre une double peau et la création d'espaces aux climats et usages variés.



Poste74

RENOLAB.B 014

Conception : USAGES **Maîtrise d'ouvrage :** Simonetta Ilaria
Exécution pour les maîtres d'ouvrage

Rénovation d'un immeuble de rapport : la transformation vise à améliorer l'habitabilité des logements et à créer des espaces partagés.

Les interventions sont conçues dans une perspective de réversibilité pour que les typologies d'appartements puissent évoluer dans le futur.



Kasteel

RENOLAB.B 015

Conception : Hé!Architectuur **Maîtrise d'ouvrage :** Els Wauters / Frederik Vincx
Entreprise de construction : Sidati **Exécution pour les maîtres d'ouvrage**

Rénovation d'une maison mitoyenne avec rehausse de la toiture et construction d'une annexe : le projet est pensé de façon à conserver au maximum le bâtiment historique. La surface habitable est augmentée tout en diminuant l'emprise au sol grâce à la démolition des anciennes annexes. La rénovation et l'extension sont réalisées au moyen de matériaux de réemploi, locaux et durables.



Ransbeek

RENOLAB.B 022

Conception : B612 associates srl **Maîtrise d'ouvrage :** Régie Foncière Ville de Bruxelles
Exécution pour les maîtres d'ouvrage

Rénovation de logements pour seniors et réaffectation partielle en un centre collectif pour personnes déficientes : le projet intègre une extension du volume bâti, l'isolation totale de l'enveloppe, l'installation de pompes à chaleur, de protections solaires et de panneaux photovoltaïques, ainsi que l'amélioration de la biodiversité sur la parcelle.



Forest

RENOLAB.B 025

Conception : [Valentine Van den Eynde](#) **Maîtrise d'ouvrage :** [Valentine Van den Eynde](#)
Exécution pour les maîtres d'ouvrage

Rénovation d'un immeuble de rapport comprenant la modernisation des appartements sur les trois premiers étages et la rénovation de l'espace commercial au rez-de-chaussée. Ce projet inclut également l'extension et la rénovation d'un appartement en duplex, avec l'ajout d'un nouveau volume de toiture. Pour enrichir l'espace de vie extérieur, une terrasse est aussi aménagée sur la toiture plate existante.



Loutrier

RENOLAB.B 026

Conception : [Waow](#) **Maîtrise d'ouvrage :** [Julien Marquet & Delphine Ayme](#)
Exécution pour les maîtres d'ouvrage

Rénovation totale d'une maison unifamiliale, partiellement en auto-construction : le projet intègre une réflexion centrée sur la performance énergétique du bâtiment, l'utilisation de matériaux naturels et de récupération, l'intégration de solutions techniques fondées sur les énergies renouvelables. La biodiversité en ville est aussi développée, tout comme le partage de connaissances. Celui-ci s'effectue par le biais de chantiers participatifs organisés pendant la rénovation pour certaines techniques ou postes du chantier.



VDS103

RENOLAB.B 028

Conception : [Ouest Architecture](#) **Maîtrise d'ouvrage :** [Lore VANDOORNE / Jan HAERENS](#)
Exécution pour les maîtres d'ouvrage

Transformation d'un ancien atelier en fond de parcelle en une maison unifamiliale dans le quartier de Saint-Gilles. Le projet allie durabilité urbaine, espaces verts et mobilité écologique. Il privilégie la construction circulaire et l'utilisation de matériaux recyclés, en maximisant la lumière naturelle.



Rodin

RENOLAB.B 029

Conception : Ibram Nobels **Maîtrise d'ouvrage :** Ibram Nobels
Entreprise de construction : Fabian Construct srl **Exécution pour les maîtres d'ouvrage**

Rénovation d'un bâti inexploité (casco) tout en conservant la typologie à rue du bâtiment datant de 1928 : le projet rend moins dense l'intérieur d'îlot, verdurise les façades avant et arrière, isole massivement par l'intérieur et l'extérieur. L'attention est aussi portée à l'étanchéité à l'air, à l'utilisation de matériaux biosourcés et/ou de réemploi, à la remise en fonction de la citerne d'eau de pluie et à la suppression du garage voiture au profit d'un parking vélo et d'un espace de vie.



Wasserijstraat

RENOLAB.B 031

Conception : Lena Architecten bv **Maîtrise d'ouvrage :** Noemie DESCHUYTENEER /
Martha VANDERMAESEN / Astrid VAN GINDERDEUREN **Exécution pour les maîtres d'ouvrage**

Rénovation d'un immeuble d'angle et de rapport sur cinq niveaux dans le quartier des Marolles : l'immeuble accueille un commerce au rez-de-chaussée, 3 appartements ainsi que des locaux partagés. La rénovation du bâtiment est ambitieuse d'un point de vue performance énergétique, tout en respectant le caractère architectural de l'ensemble. Le projet intègre les principes de réversibilité de manière à répondre à l'évolution des besoins et utilise un maximum d'éléments de réemploi.



Lillas

RENOLAB.B 047

Conception : Nonante architectes **Maîtrise d'ouvrage :** Mme Kalina et M. Grant
Entreprise de construction : Haracina Construct **Exécution pour les entreprises de construction**

Rénovation d'une maison unifamiliale visant à la moderniser tout en préservant son caractère historique : le projet, situé à Berchem-Sainte-Agathe, comprend l'ouverture de la façade arrière sur le jardin, la création d'une terrasse et l'amélioration de l'efficacité énergétique avec des matériaux durables pour l'isolation. Cette rénovation globale cherche à optimiser l'habitabilité et la performance énergétique tout en respectant les principes de la circularité et de la durabilité.



Liberté

RENOLAB.B **055**

Conception : **Pluricité** Maîtrise d'ouvrage : **Ernest Living** Exécution pour les maîtres d'ouvrage

Rénovation de deux maisons de maître classées à l'inventaire du patrimoine architectural : le projet prévoit la création de deux colocations pour familles monoparentales et la construction d'un bâtiment de bureaux en intérieur d'îlot. La rénovation comprend l'isolation totale de l'enveloppe, l'installation d'une PAC, de panneaux solaires, l'amélioration de la biodiversité et de la gestion des eaux de pluie de la parcelle.



Confédérés

RENOLAB.B **058**

Conception : **Isabel Gomez Studio** Maîtrise d'ouvrage : **Isabel Gomez Studio** Conception

Le projet CONFEDERES vise la rénovation d'une maison unifamiliale en se concentrant sur la durabilité et la circularité. Il intègre des améliorations environnementales, architecturales et énergétiques, tout en préservant le patrimoine historique et en augmentant la fonctionnalité et le confort du bâtiment. Les plans incluent la restauration du jardin, l'aménagement du sous-sol, l'installation de salles de bains à chaque étage et la transformation du grenier en espace habitable.



Elizabeth

RENOLAB.B **059**

Conception : **cm Architectes Associés** Maîtrise d'ouvrage : **Elizabeth SPRL** Conception

Le projet ELISABETH vise la rénovation d'un ensemble de bâtiments situés entre la Rue Haute et la Rue Blaes. Ce projet se concentre sur la réhabilitation d'une salle de concert historique et l'amélioration de plusieurs espaces résidentiels et commerciaux. Il intègre des principes de conception circulaire avec une attention particulière à l'efficacité énergétique, la réutilisation de matériaux et la préservation du patrimoine culturel. L'objectif est de créer un environnement urbain durable et intégré, tout en valorisant la biodiversité et en favorisant la mobilité douce.



Van Wambeke

RENOLAB.B 060

Conception : Sébastien Calvo Martinez **Maîtrise d'ouvrage :** Camille Ide / Sébastien Calvo Martinez
Exécution pour les maîtres d'ouvrage + Conception

Division d'une maison en deux duplex pour accueillir quatre générations : en plus d'apporter un grand soin à l'amélioration des performances énergétiques des deux logements ainsi que l'utilisation de matériaux naturels et de récupération/réutilisation, le projet porte une grande réflexion sur l'évolution et l'adaptabilité des espaces et des logements.



Trois Ponts

RENOLAB.B 061

Conception : ÉPIKUR **Maîtrise d'ouvrage :** Maxime de HEMPTINNE
Entreprise de construction : AGORA DELTA SCS **Exécution pour les maîtres d'ouvrage + Conception**

Rénovation lourde d'une maison d'habitation unifamiliale à Auderghem : ce projet vise l'amélioration de la performance énergétique du bâtiment, de son confort thermique, respiratoire, visuel et acoustique. Pour répondre à l'évolution des besoins, la rénovation intègre les principes de réversibilité.



Saxe-Cobourg

RENOLAB.B 062

Conception : Fonds du Logement de la Région de Bruxelles-Capitale
Maîtrise d'ouvrage : Fonds du Logement de la Région de Bruxelles-Capitale **Conception**

Rénovation d'un immeuble de logements à Bruxelles avec un accent sur la mixité sociale, l'accessibilité et la durabilité. Le projet vise à améliorer la synergie avec l'environnement urbain en ouvrant le rez-de-chaussée pour une meilleure interaction avec l'espace public, tout en préservant le patrimoine existant. Il propose également des améliorations dans l'habitabilité, la mobilité, l'accès PMR et la performance énergétique. Il intègre aussi des mesures pour la gestion de l'eau et la biodiversité, tout en limitant son impact environnemental.



Synagogue

RENOLAB.B **063**

Conception : Central société d'architecte **Maitrise d'ouvrage :** Commune de Schaerbeek
Conception

Ce projet vise la transformation et la rénovation d'une ancienne synagogue en une école de hip-hop socio-culturelle à Schaerbeek. Il met l'accent sur la conservation des qualités architecturales et patrimoniales du bâtiment tout en introduisant des espaces modernes pour les activités de danse et de culture. Le projet se concentre également sur la qualité environnementale et spatiale, la mobilité et l'accessibilité, la conception circulaire et la durabilité des matériaux, visant à améliorer l'intégration urbaine et la fonctionnalité du site.



Vanderstichelen

RENOLAB.B **064**

Conception : Alexis KROPEK AAKV & Lorenzo MANCINI **Maitrise d'ouvrage :** LoTi Invest
Exécution pour les maîtres d'ouvrage + Conception

Rénovation lourde d'un double immeuble avec rez-de-chaussée commercial à Molenbeek-Saint-Jean : l'ensemble comportera 10 appartements répondants aux normes actuelles, que ce soit en termes de qualité d'air, de confort thermique ou acoustique.



Hamoir

RENOLAB.B **065**

Conception : Marie Christine TOSENS **Maitrise d'ouvrage :** Nicolas DHONT **Conception**

Le projet concerne la rénovation et l'extension d'une maison des années 1930 de style Art Nouveau, avec une attention particulière portée à la préservation de ses caractéristiques architecturales. Les travaux incluent la modernisation des performances énergétiques, l'aménagement des greniers et la création d'une nouvelle unité d'habitation sur des annexes existantes. Ce projet vise à améliorer l'habitabilité tout en respectant les principes de la circularité, de la durabilité et de l'intégration harmonieuse dans l'environnement urbain. La nouvelle unité, conçue pour être habitée par le propriétaire, s'intégrera de manière cohérente avec le bâtiment existant, offrant des solutions de logement intergénérationnel et multi-familial.



Pêcheries

RENOLAB.B **066**

Conception : ÉON architecture ÉON urbanisme **Maitrise d'ouvrage :** Matthieu de Braconier
Conception

Ce projet est une initiative de rénovation d'une maison unifamiliale située à Watermael-Boitsfort. Il vise à agrandir une maison pour y aménager 5 chambres, un séjour lumineux et spacieux ainsi que 2 salles d'eau. Le projet se caractérise par une forte attention à la qualité environnementale et architecturale, la mobilité et l'accessibilité, la qualité spatiale, le confort et le bien-être ainsi que la conception circulaire et la gestion des matériaux.



Brochet

RENOLAB.B **067**

Conception : ÉPIKUR **Maitrise d'ouvrage :** Augustin de Hemptinne **Conception**

Le projet consiste en la rénovation d'un immeuble typique bruxellois visant à transformer l'espace en 2 ou 3 appartements ou en une maison unifamiliale. L'accent est mis sur la préservation architecturale et l'amélioration environnementale, notamment par la rénovation des façades et l'optimisation des performances énergétiques. La mobilité et l'accessibilité sont également essentielles, avec des aménagements prévus pour les personnes piétonnes, les cyclistes et une attention particulière portée à l'accessibilité pour les personnes à mobilité réduite.



Henry

RENOLAB.B **068**

Conception : ÉPIKUR **Maitrise d'ouvrage :** Anne Danlois et Yves Knaepen **Conception**

La rénovation concerne une maison unifamiliale devenue trop exigüe pour une famille qui s'agrandit. L'objectif est d'améliorer le confort domestique avec une réorganisation efficace du rez-de-chaussée, une extension de l'espace au premier étage et une meilleure isolation pour une habitation performante sur le plan thermique.



Brunfaut

RENOLAB.B **069**

Conception : AAC + VELD **Maîtrise d'ouvrage : Le Logement Molenbeekois** **Conception**

Construite durant les Trentes Glorieuses, la tour de logement Brunfaut 35 présente aujourd'hui des défis en termes d'habitabilité et d'efficacité énergétique. Intégrant des terrasses spacieuses et une façade thermiquement optimisée, la rénovation cherche à rehausser le confort des habitants. Les méthodes de préfabrication sont privilégiées pour réduire l'impact sur la vie quotidienne et dynamiser la mise en œuvre.



MundoB

RENOLAB.B **070**

Conception : Quercus Architecture **Maîtrise d'ouvrage : Brussels Sustainable House**
Entreprise de construction : Mundo-Lab **Exécution pour les entreprises de construction + Conception**

Transformation d'un immeuble rénové en 2008 (BATEX) afin qu'il réponde aux besoins actuels de ses occupants : mise en place d'équipements communs, amélioration des espaces de repos, amélioration de l'acoustique et mise à jour des systèmes HVAC pour correspondre aux usages actuels.



Verrerie

RENOLAB.B **071**

Conception : SASPJ Baumans-Deffet + A20 + Laboratoire
Maîtrise d'ouvrage : Foyer du Sud SCRL **Conception**

Cet ambitieux projet de rénovation vise la reconversion d'un complexe semi-industriel constitué d'une série de locaux ateliers/entrepôts/bureaux. L'objectif est de dédensifier cette zone et de transformer cet espace en près de 100 logements sociaux, en mettant l'accent sur le confort et la conception durable.



Lakensestraat

RENOLAB.B **072**

Conception : Moyaert Van Buyten **Maitrise d'ouvrage :** Kenniscentrum WWZ
Exécution pour les maîtres d'ouvrage

Rénovation lourde d'un immeuble de bureau et d'un espace polyvalent à fonction associative à proximité des quartiers Alhambra – Quai et Pentagon : le projet se base sur une stratégie alliant la conservation du bâti, la conception réversible axée sur le réemploi, le renforcement d'isolation et d'étanchéité de l'enveloppe ainsi que le recours aux énergies renouvelables (PAC et PV). Le projet est conçu en 'accessibilité intégrale' (PMR).



Poincaré

RENOLAB.B **073**

Conception : MODUL Architecture **Maitrise d'ouvrage :** Stichting Plantin **Entreprise de construction :** Casablanca/Casanovo **Exécution pour les entreprises de construction + Maîtres d'ouvrage**

Rénovation d'un ancien bâtiment commercial avec une approche sociale et environnementale de l'exécution. Le projet se base sur une stratégie alliant conservation du bâti et conception réversible axée sur le réemploi, tout en créant une synergie avec l'environnement immédiat via ses nouvelles fonctions.

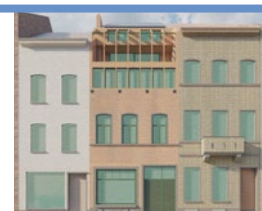


Feron

RENOLAB.B **074**

Conception : Pascal Architectes **Maitrise d'ouvrage :** Florence Plihon / David Stampfli
Exécution pour les maîtres d'ouvrage

Transformation et extension d'une maison mitoyenne à Saint-Gilles : la maison abrite, au rez-de-chaussée : un espace de bureau et un atelier de musique ainsi qu'un logement 3 chambres réparti sur les étages supérieurs.



VanVolxem328

RENOLAB.B **075**

Conception : Nest Architects **Maîtrise d'ouvrage : Les Petits Riens Immo SRL**
Exécution pour les maîtres d'ouvrage

Rénovation d'un ancien laboratoire pharmaceutique en centre d'accueil et d'équipements collectifs : il s'agit plus précisément d'un centre social intégré pour « Les Petits Riens ». Celui-ci propose des services, pour les personnes sans domicile ou en situation de difficulté, tels que : un dépôt sécurisé d'effets personnels ; des espaces de rencontre, de réunion ; un espace de repos et de détente ; un espace de formation et d'information ; des espaces sanitaires et des zones de consommation de repas, le tout permettant de bénéficier d'un accompagnement social de qualité.



Régent

RENOLAB.B **076**

Conception : NWLND Rogiers Vandeputte **Maitrise d'ouvrage : Regent Property 4**
Exécution pour les maîtres d'ouvrage

Rénovation d'un immeuble de bureaux : le projet ambitionne une large rénovation énergétique du bâtiment pour en faire un immeuble de bureaux de qualité BREEAM exceptionnelle. Comment ? Via notamment la rénovation des façades et une étude approfondie des systèmes de chauffage, de refroidissement et de ventilation.



Haeck

RENOLAB.B **077**

Conception : Dorothée Fontignie **Maîtrise d'ouvrage : Dorothée Fontignie & Arthur Meersseman**
Exécution pour les maîtres d'ouvrage

Le projet porte sur la transformation et la rénovation de 2 unités distinctes au sein d'un ensemble de bâtiments, un atelier et un logement. L'atelier, destiné à l'occupation d'une pâtisserie, prend place au rez-de-chaussée du bâtiment à rue et se prolonge le long du bâtiment situé à l'arrière. Le logement occupe, lui, le reste de l'ensemble. Les principales interventions visent à l'adaptation des espaces aux fonctions d'atelier et d'habitation ; la dé-densification de la parcelle en intérieur d'îlot et la perméabilisation des sols.



Brognez

RENOLAB.B **078**

Conception : Karbon' architecture **Maitrise d'ouvrage : AOPSG**
Exécution pour les maîtres d'ouvrage

Rénovation d'un ensemble de bâtiments hétéroclites pour accueillir des centres psycho-médico-sociaux, un local pour la visite médicale du PSE et des salles de réunion : selon une vision durable et écologique, le projet projette la réparation, la rénovation, l'isolation et l'adaptation des bâtiments et des aménagement de la cour.



VanVolxem121

RENOLAB.B **079**

Conception : Audrey Moulu **Maitrise d'ouvrage : Audrey Moulu / Patrick Tjolle**
Exécution pour les maîtres d'ouvrage

Rénovation d'un souplex à Forest : le projet est animé par trois volontés dépendantes l'une de l'autre, à savoir simplifier, composer avec et pérenniser. Au travers de nombreux choix démontrant une conception soucieuse de l'environnement, et une attitude mesurée préservant au maximum les éléments historiques, nous composons avec les riches traces de l'histoire de cette habitation et sa situation en aléa moyen d'inondation pour la rendre saine et habitable



Hoste 6

RENOLAB.B **080**

Conception : TM LOW & TP **Maitrise d'ouvrage : Foyer Schaerbeekois** **Conception**

Cette rénovation complète de huit bâtiments de logements sociaux, situés dans la cité jardin du Ter Delt à Schaerbeek, s'inscrit dans une démarche respectueuse du patrimoine centenaire, tout en visant l'amélioration des performances énergétiques et la qualité des espaces extérieurs. Le but est d'accroître la capacité d'accueil pour des familles nombreuses tout en favorisant une vie de quartier dynamique et saine. Les espaces extérieurs seront réaménagés pour créer de grands jardins communautaires et les logements repensés pour offrir plus d'espace et de confort. Les rénovations seront effectuées avec une attention particulière pour la conservation des structures existantes, l'amélioration de l'isolation et la réduction des ponts thermiques.



Hoste 4

RENOLAB.B **081**

Conception : TM LOW & TP **Maîtrise d'ouvrage : Foyer Schaerbeekois** **Conception**

Cette rénovation complète de huit bâtiments de logements sociaux, situés dans la cité jardin du Ter Delt à Schaerbeek, s'inscrit dans une démarche respectueuse du patrimoine centenaire, tout en visant l'amélioration des performances énergétiques et la qualité des espaces extérieurs. Le but est d'accroître la capacité d'accueil pour des familles nombreuses tout en favorisant une vie de quartier dynamique et saine. Les espaces extérieurs seront réaménagés pour créer de grands jardins communautaires et les logements repensés pour offrir plus d'espace et de confort. Les rénovations seront effectuées avec une attention particulière pour la conservation des structures existantes, l'amélioration de l'isolation et la réduction des ponts thermiques.



Guffens 15-17

RENOLAB.B **082**

Conception : TM LOW & TP **Maîtrise d'ouvrage : Foyer Schaerbeekois** **Conception**

Cette rénovation complète de huit bâtiments de logements sociaux, situés dans la cité jardin du Ter Delt à Schaerbeek, s'inscrit dans une démarche respectueuse du patrimoine centenaire, tout en visant l'amélioration des performances énergétiques et la qualité des espaces extérieurs. Le but est d'accroître la capacité d'accueil pour des familles nombreuses tout en favorisant une vie de quartier dynamique et saine. Les espaces extérieurs seront réaménagés pour créer de grands jardins communautaires et les logements repensés pour offrir plus d'espace et de confort. Les rénovations seront effectuées avec une attention particulière pour la conservation des structures existantes, l'amélioration de l'isolation et la réduction des ponts thermiques.



Foucart 27-35

RENOLAB.B **083**

Conception : TM LOW & TP **Maîtrise d'ouvrage : Foyer Schaerbeekois** **Conception**

Cette rénovation complète de huit bâtiments de logements sociaux, situés dans la cité jardin du Ter Delt à Schaerbeek, s'inscrit dans une démarche respectueuse du patrimoine centenaire, tout en visant l'amélioration des performances énergétiques et la qualité des espaces extérieurs. Le but est d'accroître la capacité d'accueil pour des familles nombreuses tout en favorisant une vie de quartier dynamique et saine. Les espaces extérieurs seront réaménagés pour créer de grands jardins communautaires et les logements repensés pour offrir plus d'espace et de confort. Les rénovations seront effectuées avec une attention particulière pour la conservation des structures existantes, l'amélioration de l'isolation et la réduction des ponts thermiques.



De Craene 37

RENOLAB.B 084

Conception : TM LOW & TP **Maitrise d'ouvrage :** Foyer Schaerbeekois **Conception**

Cette rénovation complète de huit bâtiments de logements sociaux, situés dans la cité jardin du Ter Delt à Schaerbeek, s'inscrit dans une démarche respectueuse du patrimoine centenaire, tout en visant l'amélioration des performances énergétiques et la qualité des espaces extérieurs. Le but est d'accroître la capacité d'accueil pour des familles nombreuses tout en favorisant une vie de quartier dynamique et saine. Les espaces extérieurs seront réaménagés pour créer de grands jardins communautaires et les logements repensés pour offrir plus d'espace et de confort. Les rénovations seront effectuées avec une attention particulière pour la conservation des structures existantes, l'amélioration de l'isolation et la réduction des ponts thermiques.



De Craene 35

RENOLAB.B 085

Conception : TM LOW & TP **Maitrise d'ouvrage :** Foyer Schaerbeekois **Conception**

Cette rénovation complète de huit bâtiments de logements sociaux, situés dans la cité jardin du Ter Delt à Schaerbeek, s'inscrit dans une démarche respectueuse du patrimoine centenaire, tout en visant l'amélioration des performances énergétiques et la qualité des espaces extérieurs. Le but est d'accroître la capacité d'accueil pour des familles nombreuses tout en favorisant une vie de quartier dynamique et saine. Les espaces extérieurs seront réaménagés pour créer de grands jardins communautaires et les logements repensés pour offrir plus d'espace et de confort. Les rénovations seront effectuées avec une attention particulière pour la conservation des structures existantes, l'amélioration de l'isolation et la réduction des ponts thermiques.



Vanderstappen

RENOLAB.B 086

Conception : TM LOW & TP **Maitrise d'ouvrage :** Foyer Schaerbeekois **Conception**

Cette rénovation complète de huit bâtiments de logements sociaux, situés dans la cité jardin du Ter Delt à Schaerbeek, s'inscrit dans une démarche respectueuse du patrimoine centenaire, tout en visant l'amélioration des performances énergétiques et la qualité des espaces extérieurs. Le but est d'accroître la capacité d'accueil pour des familles nombreuses tout en favorisant une vie de quartier dynamique et saine. Les espaces extérieurs seront réaménagés pour créer de grands jardins communautaires et les logements repensés pour offrir plus d'espace et de confort. Les rénovations seront effectuées avec une attention particulière pour la conservation des structures existantes, l'amélioration de l'isolation et la réduction des ponts thermiques.



Guffens 19

RENOLAB.B 087

Conception : **TM LOW & TP** Maîtrise d'ouvrage : **Foyer Schaarbeekois** Conception

Cette rénovation complète de huit bâtiments de logements sociaux, situés dans la cité jardin du Ter Delt à Schaarbeek, s'inscrit dans une démarche respectueuse du patrimoine centenaire, tout en visant l'amélioration des performances énergétiques et la qualité des espaces extérieurs. Le but est d'accroître la capacité d'accueil pour des familles nombreuses tout en favorisant une vie de quartier dynamique et saine. Les espaces extérieurs seront réaménagés pour créer de grands jardins communautaires et les logements repensés pour offrir plus d'espace et de confort. Les rénovations seront effectuées avec une attention particulière pour la conservation des structures existantes, l'amélioration de l'isolation et la réduction des ponts thermiques.



Haachtsesteenweg

RENOLAB.B 088

Conception : **A2M** Maîtrise d'ouvrage : **Citydev.Brussels** Conception

Le projet concerne la transformation d'un bâtiment de bureaux en logements résidentiels, tout en maintenant des espaces polyvalents au rez-de-chaussée. Cette rénovation s'inscrit à la fois dans une perspective d'amélioration de la qualité environnementale et architecturale, de promotion de la mobilité et de l'accessibilité, d'augmentation de la qualité spatiale et de confort et de transition énergétique. L'intégration dans le contexte urbain et la valorisation du patrimoine existant sont centrales, tout comme l'accessibilité pour les personnes à mobilité réduite. Le projet met également l'accent sur un design circulaire et l'utilisation de matériaux durables, avec une gestion attentive des nuisances et de l'impact environnemental.

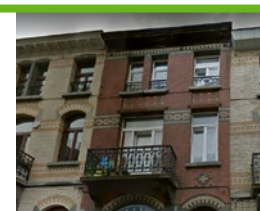


Franqui

RENOLAB.B 089

Conception : **AAKV** Maîtrise d'ouvrage : **Alexis Kropek** Conception

Pour la rénovation écologique de cette maison unifamiliale, l'accent est mis sur la préservation et l'amélioration du bâtiment existant à travers une série d'interventions respectueuses de l'environnement, notamment l'entretien de la façade avant, la création d'espaces verts intensifs, la perméabilisation des sols et l'installation d'une toiture verte. La maison sera également conçue pour faciliter la mobilité active et la flexibilité pour une éventuelle transformation en appartements. Des matériaux isolants écologiques et des systèmes de récupération d'eau seront privilégiés et l'étude de la performance énergétique permettra de comparer l'efficacité des techniques écologiques par rapport aux méthodes classiques.



Musée BELvue

RENOLAB.B **090**

Conception : TRIO architecture **Maitrise d'ouvrage :** Fondation Roi Baudouin **Conception**

La rénovation du musée BELvue concerne, en particulier, ses façades et toitures, avec un accent particulier mis sur l'amélioration de l'efficacité énergétique tout en respectant le caractère patrimonial du bâtiment. Ces améliorations seront réalisées dans le respect de l'architecture historique et contribueront à l'attrait et à la fonctionnalité du musée dans son contexte urbain.



Merchtem

RENOLAB.B **091**

Conception : Pedro de Gois Nogueira **Maitrise d'ouvrage :** Alizée Verlinde **Conception**

La rénovation approfondie de cette maison commerciale va permettre de répondre aux normes actuelles de performance en termes d'isolation thermique, acoustique et de perméabilité. Le projet prévoit une rehausse du bâtiment et une transformation de l'espace commercial en un espace de travail moderne, avec la création de logements familiaux spacieux, en intégrant des matériaux biosourcés et des technologies de chauffage écologiques.



Maison du peuple

RENOLAB.B **093**

Conception : Anderlecht Moulart **Maitrise d'ouvrage :** Czvek Rigby Architecture
Exécution pour les maîtres d'ouvrage

Rénovation et transformation lourde d'une friche industrielle en équipements d'intérêts collectifs (café, salle des fêtes, espaces polyvalents), en activités productives et en dix logements. L'objectif du projet est de proposer un lieu de rencontre qui s'articule autour des 3 pivots : des activités économiques, culturelles et des espaces de logements.



Vanderkindere

RENOLAB.B 094

Conception : **AR4U srl** Maîtrise d'ouvrage : **Elise De Maeyer**
Exécution pour les maîtres d'ouvrage

Rénovation et agrandissement d'une petite maison mitoyenne de ville en un projet d'habitation commune dédiée à une famille, à des étudiants et étudiantes. L'accent est mis sur la modularité et l'efficacité énergétique pour répondre aux besoins, et à leurs évolutions, le plus longtemps possible.



Buurman en buurman

RENOLAB.B 095

Conception : **Cosna sprl** Maîtrise d'ouvrage : **Simon HORSTEN**
Exécution pour les maîtres d'ouvrage

Une maison unifamiliale art déco et un entrepôt datant de 1931 seront transformés en une maison bi-familiale sans énergie fossile, avec des toitures végétalisées, dans le respect des matériaux et du patrimoine existant.



Pleisterstraat

RENOLAB.B 096

Conception : **Sofie DE CLERCQ** Maîtrise d'ouvrage : **Elisa DONDERS**
Exécution pour les maîtres d'ouvrage

Rénovation d'une habitation mitoyenne à Ixelles : La maison est transformée en un logement économe en énergie, avec le confort de vie souhaité et la prise en compte du bien-être de l'occupant. La réutilisation est prise en compte dans la mesure du possible et lors du choix des nouveaux matériaux, on opte pour des matériaux issus de matières premières durables.



NOR05

RENOLAB.B **097**

Conception : B2AI **Maîtrise d'ouvrage : NOR 5 s.a. - CORES**
Entreprise de construction : BPC Group **Exécution pour les entreprises de construction + Maîtres d'ouvrage**

Rénovation d'un immeuble de bureaux transformé en un complexe multifonctionnel : le projet intègre des bureaux de 12.800 m², un restaurant de 300 m², un espace de co-working, un centre de meeting de 1.000 m² et une salle de sport de 650 m². Il comprend une nouvelle façade, une isolation renforcée, l'installation de panneaux photovoltaïques et des protections solaires. Cette métamorphose vise à offrir un environnement de travail moderne et diversifié, répondant aux besoins actuels de flexibilité et de multifonctionnalité.



Grande Haie

RENOLAB.B **098**

Conception : AAKV - Architecture & Energie **Maîtrise d'ouvrage : Hervé REMICHE** **Conception**

Le projet concerne la rénovation d'un immeuble de 1924 situé dans un contexte urbain mixte. Il comprend 11 appartements, dont 8 à deux chambres, 2 à une chambre et un studio. La rénovation vise à améliorer l'efficacité énergétique, le confort et l'accessibilité du bâtiment, tout en préservant son patrimoine. Des matériaux durables et écologiques seront utilisés, notamment l'isolation thermique avec des isolants biosourcés, et des équipements spécifiques sont prévus, comme une rampe pour PMR, un système de chauffage optimisé et des panneaux photovoltaïques.



Souveraine

RENOLAB.B **099**

Conception : Marie Christine TOSSENS **Maîtrise d'ouvrage : Serge HANNECART** **Conception**

Le projet vise la rénovation énergétique d'un immeuble de rapport Art Nouveau conçu par Gustave Strauven et construit en 1902. L'objectif principal est d'améliorer la performance énergétique de l'immeuble tout en préservant ses qualités esthétiques et patrimoniales. Des solutions spécifiques sont envisagées pour intégrer les particularités architecturales de l'immeuble, en utilisant des matériaux appropriés et durables.



Louis Coenen

RENOLAB.B **100**

Conception : BXL MRS **Maîtrise d'ouvrage :** David Gall **Conception**

Pour la rénovation énergétique et circulaire de cet immeuble existant de 450m², comprenant l'optimisation de deux logements, l'accent est mis sur la réversibilité spatiale, la valorisation de l'espace extérieur et la préservation du patrimoine, tout en intégrant des mesures écologiques et durables.



Dailly

RENOLAB.B **101**

Conception : cm Architectes Associés **Maîtrise d'ouvrage :** Freddy Kolinsky **Conception**

Le projet concerne la rénovation d'un ensemble immobilier composé d'une maison de rapport en front de rue et d'un entrepôt désaffecté en cœur d'îlot. L'objectif est de régulariser la situation actuelle de la maison, d'isoler sa façade arrière et d'effectuer des rénovations intérieures légères. Pour l'entrepôt, le principe consiste à transformer l'espace, auparavant utilisé pour du stockage, en 7 appartements et 1 espace de bureaux, tout en réalisant une rénovation énergétique approfondie.

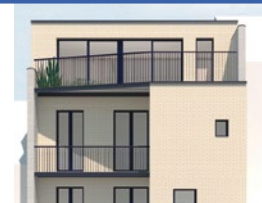


Boondael

RENOLAB.B **102**

Conception : NONANTE architectes **Maîtrise d'ouvrage :** Gaël DELVAUX et Nadia BORSALI **Conception**

La rénovation de cet immeuble à appartements de style Art Déco et d'un ancien atelier de menuiserie est conçue comme l'opportunité de revitaliser le bâti tout en préservant son charme historique. L'approche durable adoptée est un point fort du projet, avec l'introduction de systèmes de chauffage modernes et l'installation de toitures végétalisées, contribuant ainsi à une réduction de l'empreinte carbone tout en assurant le confort intérieur. La rénovation comprend également une réhabilitation complète des espaces intérieurs, offrant des logements modernes et fonctionnels tout en conservant l'authenticité de l'édifice.



Micro-Réseau de chaleur

RENOLAB.ID **103**

Organisme porteur : La Poudrière ASBL **Personne de contact :** Eric DEGIMBE

Tester la mise en place d'une communauté d'énergie thermique. Comment ? En reliant les bâtiments "de vie et de travail" par un réseau hydraulique basse température récoltant les calories produites à certains endroits et les distribuant à d'autres. Cette énergie est issue de panneaux solaires thermiques, d'une pompe à chaleur géothermique, de chaudières à condensation en appoint ou en back-up.



Auto-rénovation accompagnée

RENOLAB.ID **104**

Organisme porteur : Une Maison En Plus ASBL **Personne de contact :** Amandine RUYSEN

Développer et tester un cadre répliquable à l'auto-rénovation accompagnée intégrant la définition de balises réglementaires, juridiques et relatives aux assurances.



SlowHeat@ULB

RENOLAB.ID **107**

Organisme porteur : Université Libre de Bruxelles **Personne de contact :** Grégoire WALLENBORN

Tester la démarche SlowHeat dans des bâtiments de bureaux et des logements pour étudiants et étudiantes à l'ULB afin d'adapter la boîte à outils liée à ces nouvelles configurations d'immeubles rassemblant des bureaux et des unités de logement avec un chauffage collectif.



Plants? Cool!

RENOLAB.ID **108**

Organisme porteur : Strubbe Proot Architecten BVL **Personne de contact :** Anja STRUBBE

Tester les effets complémentaires d'isolation de façades avec des plantes adéquates en Région de Bruxelles-Capitale.



Renotrimo

RENOLAB.ID **109**

Organisme porteur : ARQEH architecture **Personne de contact :** Fabrizio TROBBIANI

Faciliter la rénovation énergétique de l'enveloppe des bâtiments de type Etrimo en copropriété privée. Le projet tient compte de l'ensemble des freins rencontrés sur le terrain, qu'ils soient techniques, urbains, financiers mais aussi humains.



Inclusive Housing Transformation

RENOLAB.ID **110**

Organisme porteur : Redevelop **Personne de contact :** Joris DE BAES

Optimisation des rénovations systématiques et groupées, en utilisant des outils numériques, de la construction préfabriquée en bois, des modèles de financement et des innovations énergétiques.



Bigarreux

RENOLAB.B **111**

Conception : Etsens **Maitrise d'ouvrage :** Nicolas Meerts **Conception**

La modernisation de cette maison de 1963 vise à améliorer son habitabilité et sa performance énergétique en intégrant des éléments durables, tout en préservant son patrimoine architectural. Le projet intègre la réflexion sur l'agencement intérieur, l'isolation thermique, le remplacement des installations techniques et la création d'un jardin plus accessible, avec des zones de potager et de biodiversité. L'objectif est d'obtenir une certification énergétique élevée (PEB A) et une labellisation Passif, tout en respectant les caractéristiques urbanistiques du bien.



Roffiaen

RENOLAB.B **112**

Conception : Marie Christine TOSENS **Maitrise d'ouvrage :** Max Hermans **Conception**

Le projet concerne la transformation et la rénovation d'une maison unifamiliale en un immeuble de rapport composé de trois logements. L'objectif principal est d'améliorer l'enveloppe énergétique du bâtiment, notamment par l'isolation des toitures, des façades et des dalles de sol. L'initiative vise une performance énergétique optimale, tout en privilégiant l'utilisation de matériaux durables et la promotion de la biodiversité.



Beco Artboretum

RENOLAB.B **113**

Conception : a2m SRL **Maitrise d'ouvrage :** SA Immobilière SEM **Conception**

Le projet vise la transformation de deux bâtiments de bureaux. Donnant sur l'avenue principal, le principal bâtiment sera réaménagé en appartements, avec des espaces communs étendus et un local pour profession libérale au rez-de-chaussée. Le second bâtiment, situé à l'arrière, sera converti en atelier locatif et en garage pour vélos et voitures.



Trilogy

RENOLAB.B **114**

Conception : ARCHi2000 **Maitrise d'ouvrage :** Terrebois S.A **Conception**

Situé sur l'avenue des Arts, le projet consiste en la rénovation profonde et l'extension des immeubles des n°39 et 40, ainsi que la démolition et la reconstruction du n°41 en raison de sa structure inadaptée. Actuellement entièrement imperméabilisé, le site sera transformé pour inclure un patio de pleine terre d'environ 250 m², une rampe de vélo vers le sous-sol, un parking vélos de grande capacité et une végétalisation des toitures. L'objectif est à la fois d'améliorer la mixité actuelle, en ajoutant des appartements, et d'atteindre des standards élevés de certifications environnementales.



HelloToit Découverte métiers

RENOLAB.ID **115**

Organisme porteur : EFP **Personne de contact :** Valérie VANDENBERGH

Création et organisation d'activités permettant aux jeunes de découvrir, d'une façon ludique et innovante, les métiers de la construction.



HelloToit Mobilisation acteurs

RENOLAB.ID **116**

Organisme porteur : Constructicity **Personne de contact :** Axelle Gros

Création et organisation de rencontres avec les secteurs de la construction, de la formation et de la jeunesse pour élaborer une stratégie de recrutement relative au secteur de la construction (autour des métiers de toiture).



Crocq

RENOLAB.B **119**

Conception : Astrid van Damme **Maîtrise d'ouvrage : Astrid van Damme / Nicolas Van Caster**
Exécution pour les maîtres d'ouvrage

Rénovation et rehausse d'une maison unifamiliale à Woluwe-Saint-Lambert : le projet est ambitieux dans sa volonté de contribuer aux défis climatologiques et environnementaux actuels et futurs. Il cherche à augmenter les performances thermiques, à densifier l'utilisation de l'espace en réduisant l'empreinte imperméable au sol, à récupérer les eaux pluviales et les eaux grises dans deux citernes.



GénéralJacques

RENOLAB.B **120**

Conception : Karbon' architecture **Maîtrise d'ouvrage : Bihôme SCRL**
Exécution pour les maîtres d'ouvrage

Rénovation complète d'un immeuble de logements situé à Ixelles : le projet de rénovation prévoit le réaménagement des appartements, l'isolation complète du bâtiment, le remplacement des techniques et l'amélioration des parties communes afin de favoriser la rencontre et le bien-être des occupants et occupantes. La création d'un local communautaire, interface avec le quartier, est aussi prévue au rez-de-chaussée.



Rabelais

RENOLAB.B **121**

Conception : Urban Platform, R²D² **Maîtrise d'ouvrage : Commune d'Ixelles**
Entreprise de construction : SM WUST - CIT Blaton **Exécution pour les entreprises de construction**

Rénovation, démolition et construction de différents bâtiments : des établissements scolaires (école secondaire et athénée) ainsi qu'une crèche, un complexe sportif, une halle semi-publique et des logements. Le projet articule ces programmes autour d'un atrium central qui se veut à la fois fonctionnel et créateur d'échanges et d'interactions entre les différents bâtiments et les différents usagers.



Retrouvez tous les projets RENOLAB.ID :



Retrouvez tous les projets RENOLAB.B :

